

## LASITUSJÄRJESTELMÄT

### AluRoll Oy



AluRoll Oy:n tuotevalikoimaan kuuluvat:

#### Lukkan-tuotteet

- Liukulasitus Lukkan GL 1k-lasilla
- Liukulasitus Lukkan Termo 2k-eristyslasilla

#### Lukkan KL -lasijärjestelmä

- kiinteät ikkunat ja lasiseinät
- kattorakenteet
- kaiteet



## LIUKULASITUS

### Yleistä

Lukkan-liukulasit on suunniteltu kestävään, mutta keveään rakentamiseen. Erityistä huomioita on kiinnitetty ilmavaan visuaaliseen ilmeeseen ja parhaaseen mahdolliseen toimintavarmuuteen niin talvella kuin kesällä.

### Pyörästöt

Pyörästön akseli, kuulat ja kehä on valmistettu ruostumattomasta teräksestä ja ne on koteloitu umpinaiseksi. Kotelo on öljytäytteinen. Pyörän muotoiltu kulutuspinna on kestävää nailonia, joka on käytössä lähes äänetön.

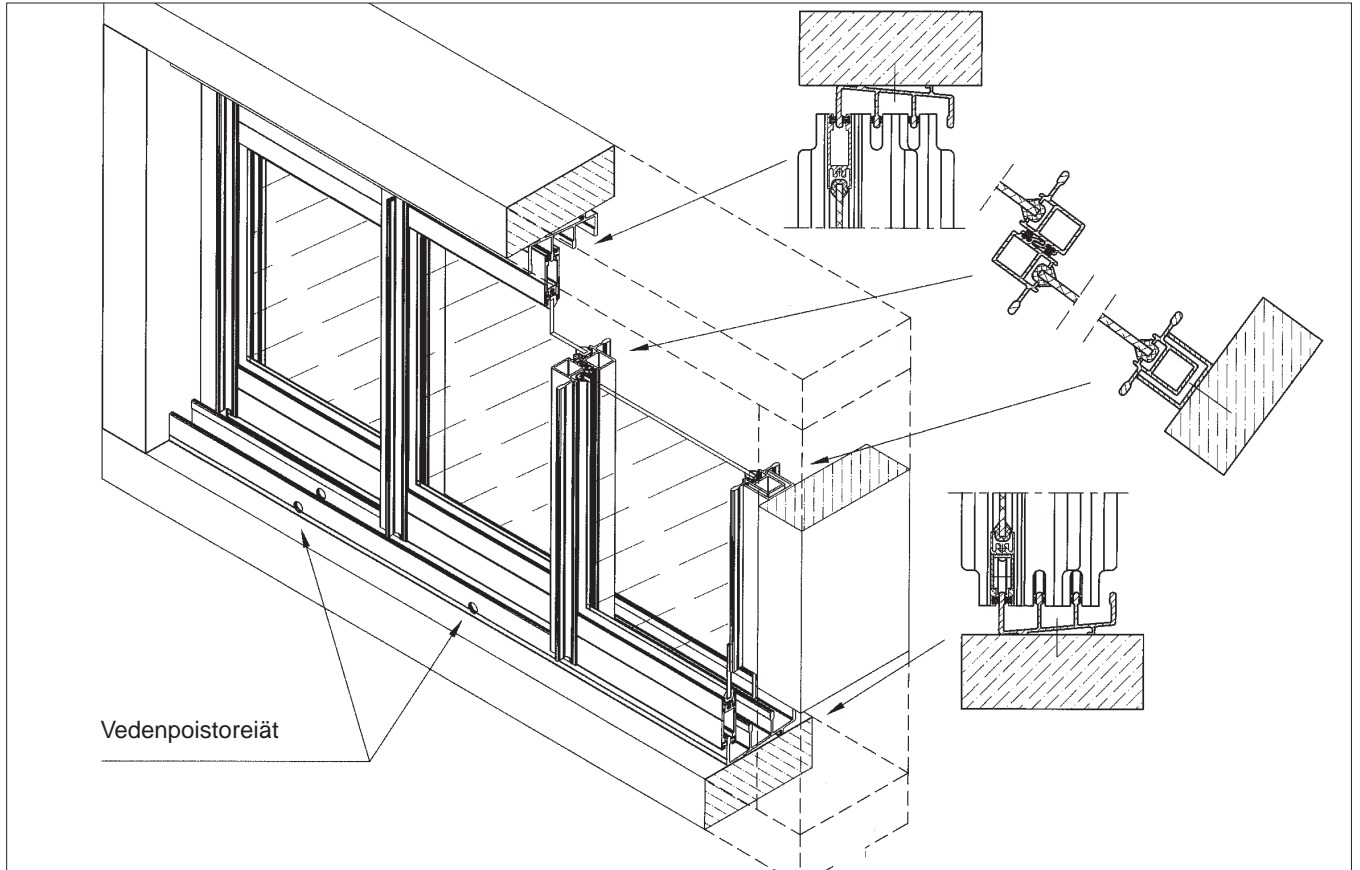
Liukulasitusjärjestelmät ovat alakantaisia. Erillisiä ovia voidaan kuitenkin valmistaa yläkantaisena ilman alakiskoa.

### Lukitusvaihtoehdot

Eri lukitusvaihtoehtoja runsaasti mm. Abloy ja Abus.







3-lasisen liukulasituksen periaatepiirros

## LUKKAN GL

### Profiilit

Liukuovissa käytetään pystyprofiilien hakaustekniikkaa ts. tuulilukkoa, jolla pystyprofiilit kytkeytyvät toisiinsa. Liukuovien vaakaprofiilit menevät pystyprofiilien sisään. Tällä liitostekniikalla saavutetaan paras tuulenpaineen kestävyys, joka läpäisee VTT:n tuulenpaineen kestävyyskokeen 600...700 Pa (GL-sertifikaatti 5/96).

VTT:n sadetuskokeessa tuote on todettu sadevedenpitäväksi (GL-sertifikaatti 5/96).

### Liukukiskot

Liukukiskoissa profiilien pohja on kallistettu ulospäin ja alakiskossa on vedenpoistoreiät, jolloin vesi ei jää liukukiskoon vaan poistuu suoraan ulos eikä ohjaudu teknisesti väärin liitos-/kulmarakenteisiin ja näin kuormita piilevästi alusrakenteita. Vaajakapite on vakiona, ylä-/alalasi.

Liukukiskot ovat 2- tai 4-raiteiset ja varustettu vedenpoistokallistuksella (h = 30 mm). Ovikäyttöön on matala (h = 15 mm) 2-raiteinen liukukisko, jossa ei ole vedenpoistokallistusta. Tätä mallia suositellaan vain sisätilaan.

### Lasityypit

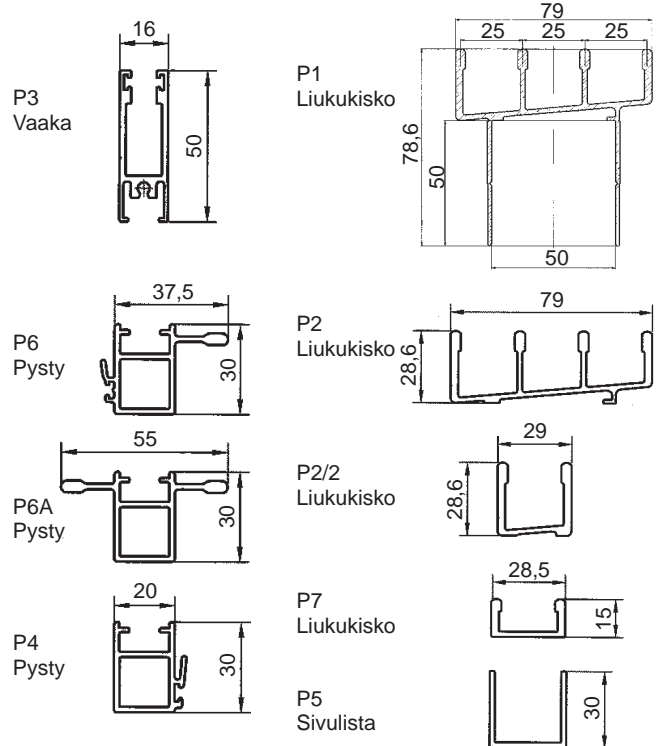
Kaikki 4...6 mm:n lasit vakiona kumitiivistein, enintään 10 mm:n lasi sovellettuna.

Lasituksen enimmäiskorkeus on olosuhteista riippuen 2800...3200 mm.

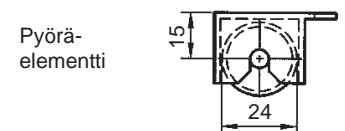
### Värit

Varastovärit: pulverimaalatut RAL 9010 valkoinen, RAL 8028 ruskea, luonnonvalkoinen ja EK 26 anodisoitu.

### Profiilit

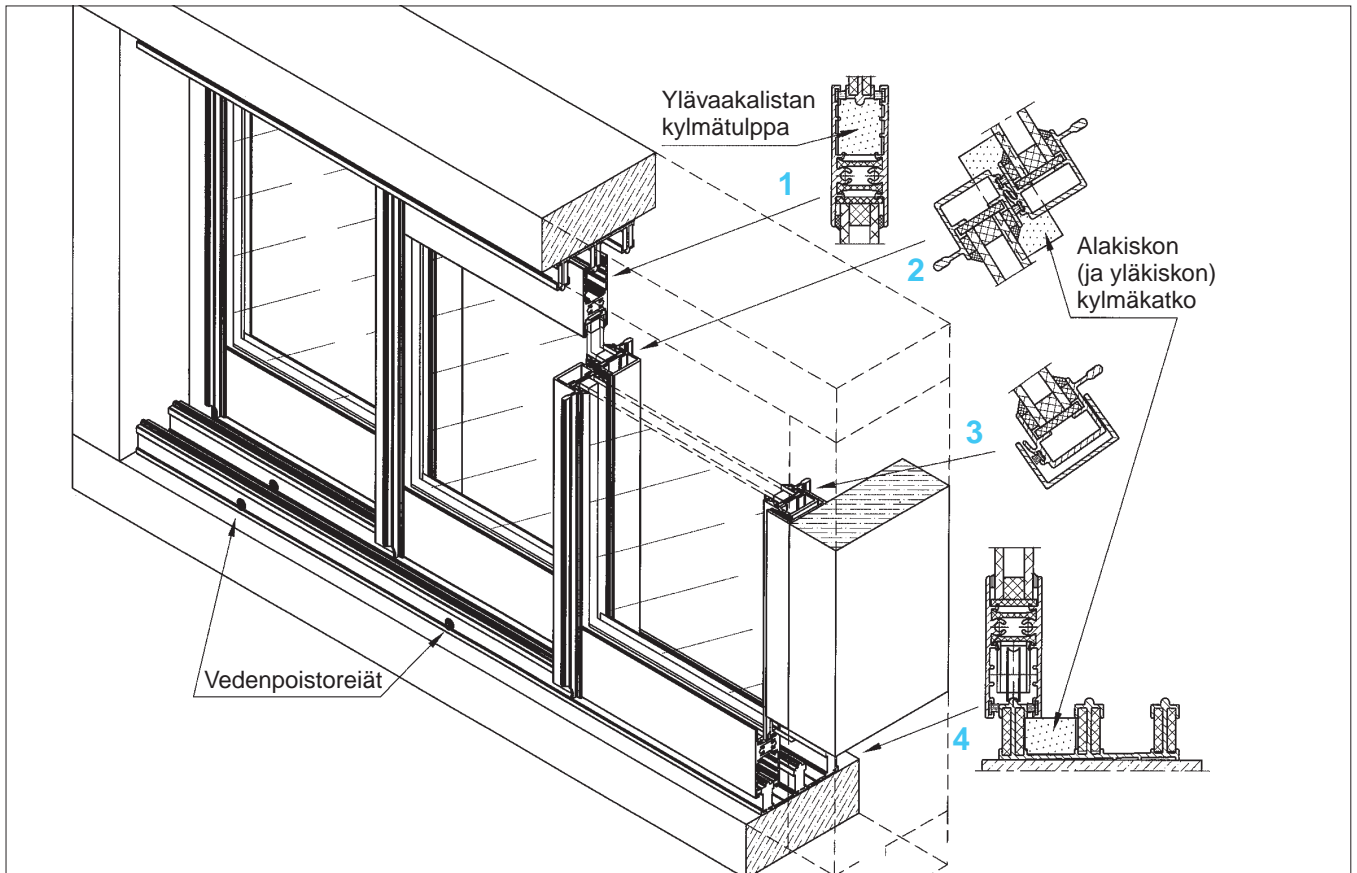


### Muita komponentteja



Karvatiiviste





### Liukulasitus

1. Liukukiskoja on 3 eri mallia, 1...4 lasielementille.
2. Pystyistoissa on vetoreuna ja karvatiiviste. Ne lukittuvat tiiviisti toisiinsa lasien ollessa kiinni torjuen veden, pölyn, vedon ja melun.
3. Reunimmaisat pystylistat painuvat tiiviisti U-listaan, joka on kiinni talon rakenteissa.
4. Lasielementin alavaakalistan molemmissa päissä on huoltovapaat kuulalaakeroidut pyörät varmistamassa, että elementti kulkee kevyesti alakiskoa pitkin.



### LUKKAN TERMO

#### TPS-teknikka

Liukulasijärjestelmä on suunniteltu S2k4-12-, TPS-teknikalla tehdyille eristyslaseille, U-arvo 1,2 W/(m<sup>2</sup>K). TPS-teknikalla tehty eristyslasi on mahdollistanut Termon erittäin ohuet rakenteet, koska myös eristyslasin reuna-alueilla on erinomainen lämmöneristysarvo, jota alumiinivälislistalla ei voida saavuttaa.

#### Rakenne ja käyttö

Lukkan Termolla voidaan huoneiston, terassin ja parvekkeen ikkunaseinä korvata kokonaan liukulasein, jolloin huonetta saadaan yhtenäiseksi oleskelutilaksi. Tavanomaista parveketta terassilasitusta suositellaan kuitenkin tuuliseinäkkeeksi eteen.

Teknisesti Lukkan Termo toimii kuten GL, mutta vaakaprofiileissa ja liukukiskoissa on kylmäkatkot.

Liukuprofiilit ovat 2- tai 3-raiteiset ja niissä on vedenpoistokallistus (h = 30 mm).

Kaikki liukulasirakenteisiin muodostuvat kanavat on suljettu, jolloin saadaan hyvä yleistiiveys.

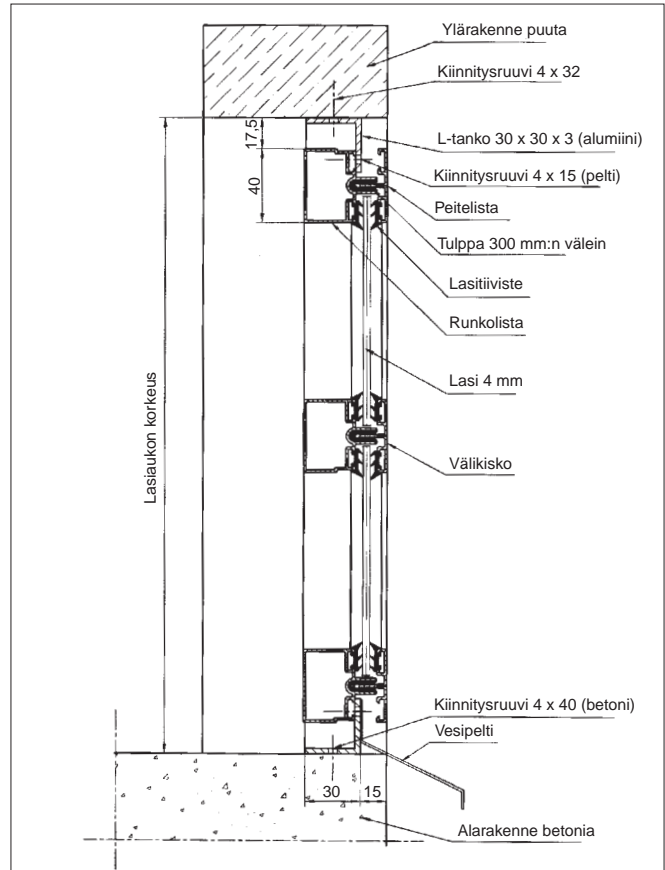
#### Huomioitavaa

Liukuovien karvatiiviste toimii erinomaisesti vain pullomaisessa kokonaisrakenteessa. Erisuuntaiset liukuoviseinät mahdollistavat ilman läpivirtauksen karvatiivisteissä. Esim. tuulen aiheuttama yli- ja alipaine rakennuksen eri sivuilla ja voimakas alipainetuuletus aiheuttaa jonkin verran korvausilman hallitsematonta virtausta.

Lasituksen enimmäiskorkeus on olosuhteista riippuen 2600...2800 mm.

#### Värit

Varastovärit: pulverimaalatut RAL 9010 valkoinen, RAL 8028 ruskea.



Kiinteän, jaetun 1-lasisen lasituksen asennus

## LUKKAN KL -LASIJÄRJESTELMÄ

- Kiinteät ikkunat ja ikkunaseinät
- Lasikaiteet
- Lasikattorakenteet

KL-profiilit muodostavat tuoteperheen. Kaikki KL-lasiprofiilit ovat yhteensopivia, 40 mm leveitä ja niiden liitostekniikka on sama. Kaikissa runkoputkiprofiileissa käytetään samaa AluRoll Oy:n kehittämää, ruuvitonta, painokiinnitteistä lasituslistaa. 1k-lasituksissa listan peiteläippä tekee päättävän lasituksen todella siistiksi. AluRollin kehittämällä ja patentoitulla kiinnitystekniikalla saadaan tiivis ja viimeistelty liittyminen muihin rakenteisiin ilman pellityksiä ja kittauksia.

Profiilit soveltuvat erinomaisesti lähes kaikkeen lasirakentamiseen, jossa ei tarvita suuria kantavuuksia. Kaikki lasittaminen tapahtuu vakiomallisilla kumitiivisteillä.

### Käyttökohteet

- lasiseinät, myös kiintein osin varustetut (rakennuslevyt)
- erilaiset ikkunat, kolmiot, nauhaikkunat
- tilanjakajat ja sermit
- alumiinikaiteet
- kevyet kattorakenteet

### Värit

Varastovärit: pulverimaalatut RAL 9010 valkoinen, RAL 8028 ruskea, luonnonvalkoinen ja EK 26 anodisoitu



Profiilityypit	Syvyys lasin pinnasta	Kokonaissyvyys	Lasityypit
P12	1k-lasille	28 mm	4...8 mm
P12/50	1k-lasille	50 mm	4...8 mm
P13	2k-lasille	28 mm	2k4-12
P14	2k-lasille	50 mm	2k4-12
P15	3k-lasille	50 mm	3k4-12



## Alumiinirunkoiset lasitettavat KL-kaiteet

KL-profiileilla voidaan tehdä selkeitä, visuaalisesti klassisen näköisiä ja moni-ilmeisiä kaideratkaisuja. Erittäin tukeva käsi-johde P20, 40 x 100 mm, on pyöristetty. Mahdolliset kevennykset käsijohteen alla ja jalkatilassa voivat olla sirompaa P12-profiilia, kun pystyt ovat aina P12/50, jolloin syntyy selvät syvyyserot pysty- ja vaakaprofiilien välillä. Samalla voidaan käyttää erityyppisiä ja -värisiä laseja ja levyjä kaiteen eri osissa. Sisä- ja ulkopuoli voivat olla erivärisiä (runkoputki ja lista). Moni-ilmeinen kaide on ilmava ja kaunis. Kaiteeseen on saatavilla vakiona sekä ulkopuolelle (otsapintaan) tulevat kiinnittimet ja laatan päälle tuleva tolppakiinnitys (jalka). Kaikki osat ovat alumiinisia.

### Värit

Varastovärit: pulverimaalatut RAL 9010 valkoinen, RAL 8028 ruskea, luonnonvalkoinen ja EK 26 anodisoitu.

## KL-lasikattorakenteet

KL-lasikatto on ns. lippamallinen ja se voidaan liittää vain olemassa olevaan rakenteeseen. Lasi on aina lappeen pituisena (enintään 4000 mm). Lasi ylittää etureunan 20...30 mm muodostaen näin räystään. Räystä voidaan varustaa vesikourulla. Räystääprofiililla katon kaltevuus on säädettävissä 5...25°. Räystääprofiili muodostaa samalla etusivulle yhtenäisen otsan, jossa ei ole rakoja, joten hyönteiset ja pölyt pysyvät ulkopuolella. KL-kattojärjestelmään on täysin integroitu päätykolmiorakenne ja liukulasisutusvalmius.

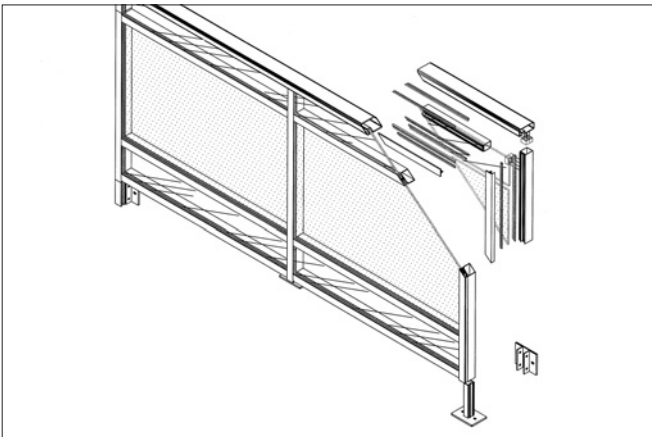
Etuosan kantavana rakenteena on 100 x 100 x 4 mm:n alumiiniputkipalkki, joka oveltuu erinomaisesti pieniin ja keskisuurin lasikattoihin, esim. terasseille. Katon lapeprofiilit (P22) on esijännitetty. Laseina käytetään 6 mm:n karkaistua tai 4+4 lamiinoitua turvalasia. Katteena voidaan käyttää myös kenno-muovia.

### Värit

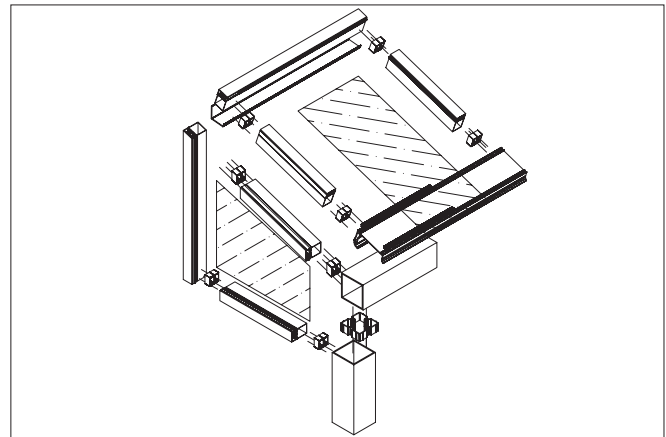
Varastovärit: pulverimaalatut RAL 9010 valkoinen, RAL 8028 ruskea, luonnonvalkoinen ja EK 26 anodisoitu.



KL-lasikattorakenne



Alumiinirunkoinen lasitettava KL-kaide



Lasikattorakenne

## VALMISTUS, MYYNTI JA NEUVONTA

AluRoll Oy  
 Myrskyläntie 594  
 07820 PORLAMMI  
 Puhelin 0400 491 422  
 Faksi (019) 677 2310  
 alurolloy@pp1.inet.fi  
 www.aluroll.com